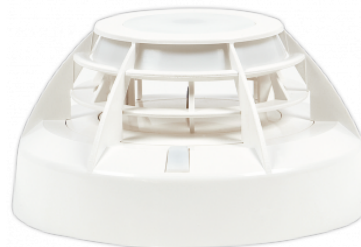


Multisensor detector TOP-40

TOP-40

**Tip:**

Detector de căldură și flăcără convențional.

Principiile de funcționare:

Senzorul de căldură este un termistor, care reacționează la creșterea temperaturii care are loc în timpul primei etape a unui incendiu. La momentul detectării simultane a creșterii temperaturii și a flăcării, detectorul transmite un semnal de alarmă de incendiu la panoul de comandă. Utilizarea a doi senzori elimină posibilitatea de alarme false și permite utilizarea unor detectori în zonele în care anterior nu a fost posibil datorită cantității de praf sau a murdăriei.

Operare:

Detectorii TOP-40 pot funcționa în linii / bucle în centrale de incendiu IGNIS 1000, sau pe linia laterală a adaptorului ADC-4001M în centralele de incendiu POLON 4000.

Tip	convențional, multisenzor, point
Categorii	pentru a lucra în
Tensiune de operare	9 VDC - 28 VDC
Clasa detector	A1R conf. PN-EN 54-5 și 2 PN-EN 54-10
Testele de incendiu detectate	TF1 până la TF5 și TF8
Interval de temperatură de funcționare	de la -20°C la 55°C
Umiditate relativă	de la 95% la 40°C
Dimensiunile detector cu soclu	Φ115 x 71mm
Masa	0.20 kg
Alți parametri	